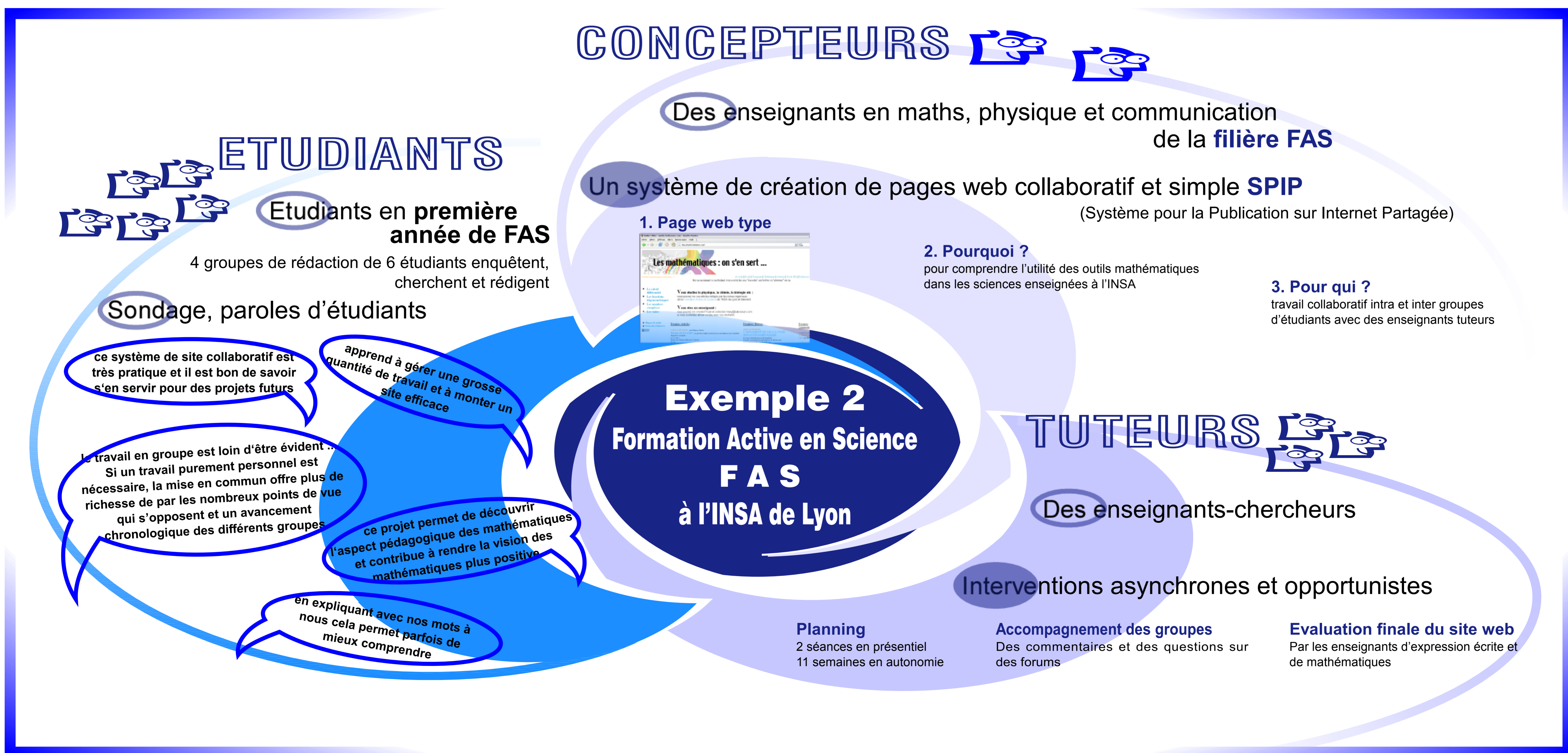
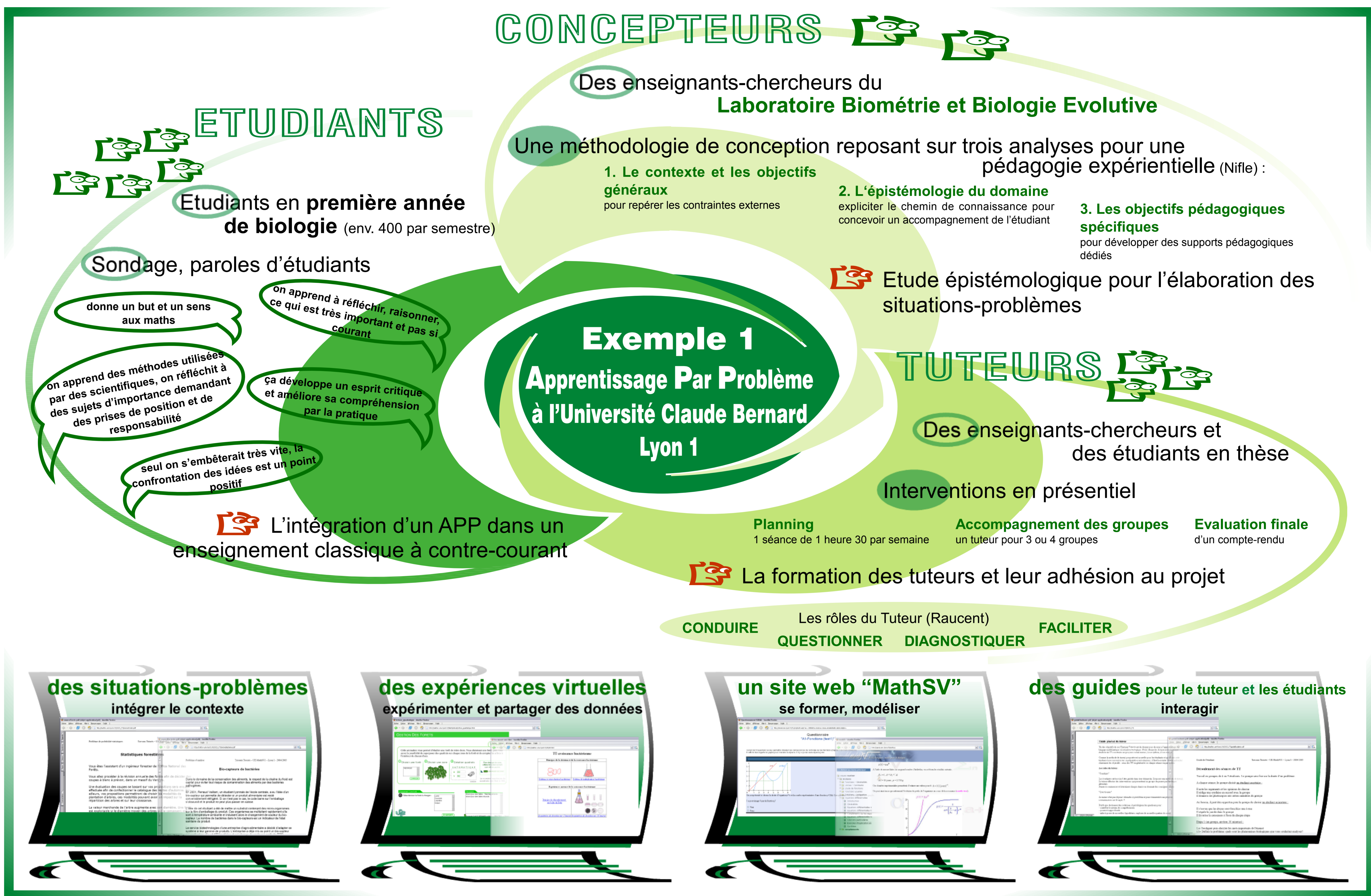


## Quelle place pour des TICE dans un apprentissage par problème ou par projet ?

### Deux exemples d'un enseignement interdisciplinaire (mathématiques pour les sciences expérimentales)



**Ce type d'enseignement nécessite en permanence une recherche dynamique. Il est basé sur une approche théorique et une pratique que nous devons sans cesse réajuster en fonction du quotidien des étudiants et des tuteurs afin de réaffirmer le sens que nous voulons donner à notre pédagogie.**

**Les TICE ne sont qu'un support au type de pédagogie choisi et permettent de développer 3 axes :**

**1- collaboratif (construire ensemble) 2- informatif (Internet, modèles) 3- expérimental (un laboratoire : expériences virtuelles, SPIP)**